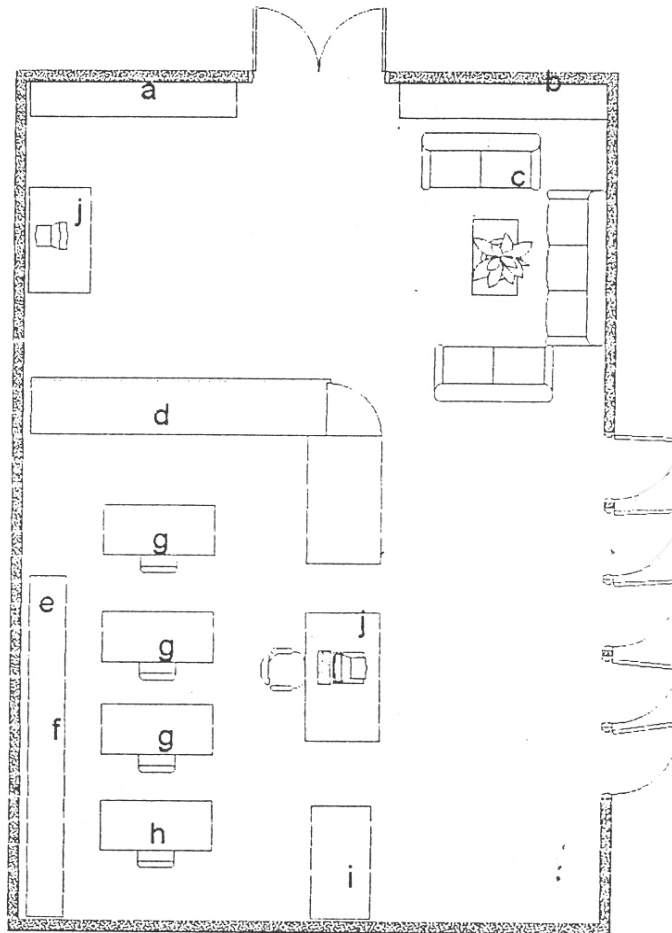


ห้องปฏิบัติการธุรกิจท่องเที่ยว



To. 1 ห้องปฏิบัติการธุรกิจท่องเที่ยว

- | | |
|-------------------------------------|-----------------------------|
| A = ตู้โชว์ | B = ชั้นวางโชว์เอกสาร |
| C = ชุดรับแขก | D = เคาน์เตอร์ |
| E = ตู้เก็บเอกสาร 15 ลิ้นชัก | F = ตู้เก็บเอกสาร 4 ลิ้นชัก |
| G = โต๊ะเก้าอี้สำนักงาน | H = โต๊ะเก้าอี้ผู้จัดการ |
| I = ตู้เก็บอุปกรณ์บริการจัดนำเที่ยว | J = โต๊ะและคอมพิวเตอร์ |

รายการครุภัณฑ์มาตรฐาน

ปวช. และ ปวส.

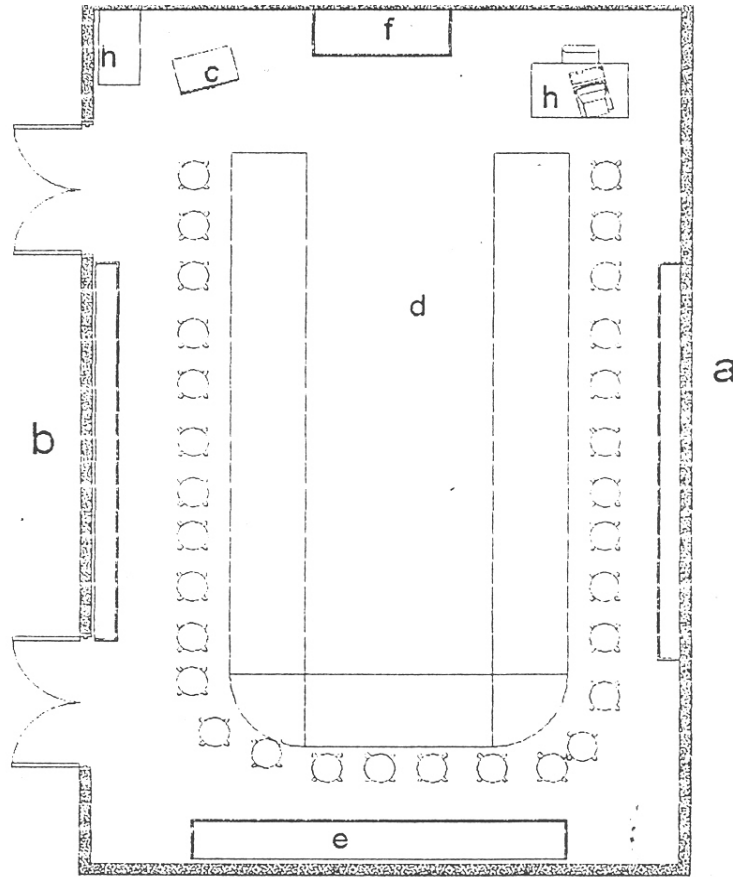
ประเภทวิชาอุตสาหกรรมท่องเที่ยว

สาขางานการท่องเที่ยว/สาขาวิชาการจัดการธุรกิจท่องเที่ยว

พื้นที่ปฏิบัติงาน ห้องปฏิบัติการประชุมสัมมนาและนิทรรศการการท่องเที่ยว

ลำดับ ที่	รายการครุภัณฑ์	จำนวน	หน่วย นับ	ลำดับ ความสำคัญ	หมายเหตุ
1	โต๊ะและเก้าอี้สำหรับการประชุมสัมมนา (40 ที่นั่ง)	1	ชุด	1	
2	โทรทัศน์สี ขนาดไม่ต่ำกว่า 29 นิ้ว	1	เครื่อง	1	
3	เครื่องเล่นดีวีดี	1	เครื่อง	1	
4	ตู้เก็บสื่อโสตทัศนูปกรณ์	1	ตู้	1	
5	เครื่องไมโครคอมพิวเตอร์พร้อมอุปกรณ์มัลติมีเดีย และอุปกรณ์อินเทอร์เน็ต	1	ชุด	1	
6	โต๊ะวางเครื่องคอมพิวเตอร์พร้อมเก้าอี้	1	ชุด	1	
7	ชุดเครื่องขยายเสียง (แอมป์พิฟฟาย มิกเซอร์ ลำโพง และไมโครโฟนพร้อมขาตั้ง	1	ชุด	1	
8	บอร์ดจัดนิทรรศการแบบเคลื่อนที่ได้	2	แผ่น	1	
9	ตู้เก็บอุปกรณ์บริการการเจ้าหน้าที่	1	ตู้	1	
10	ชั้นวางวารสารการท่องเที่ยว	1	ชุด	1	
11	แท่นบรรยาย	1	แท่น	1	
12	กล้องถ่ายวิดีโอระบบดิจิทัล	1	ชุด	1	
13	กล้องดิจิทัล	2	กล้อง	1	
14	เครื่องวิดีโอแบบเล่นและบันทึกเทป	1	เครื่อง	2	
15	ป้ายนิเทศ	1	แผ่น	2	
16	เครื่องมัลติมีเดียโปรเจกเตอร์	1	เครื่อง	2	
17	จอรับภาพชนิดมอเตอร์ไฟฟ้า	1	จอ	2	

ห้องปฏิบัติการประชุมสัมมนาและนิทรรศการการท่องเที่ยว



To. 2 ห้องปฏิบัติการประชุมสัมมนา และนิทรรศการการท่องเที่ยว

A = บอร์ดจัดนิทรรศการ

B = ป้ายนิเทศ

C = โฟเดียม

D = โต๊ะเก้าอี้ จัดประชุมสัมมนา

E = ชั้นวางวารสารการท่องเที่ยว

F = ตู้เก็บสื่อไฮตัทคณ์ พร้อมโทรทัศน์ พร้อม DVD

G = ตู้เก็บอุปกรณ์

H = โต๊ะ และชุดคอมพิวเตอร์